

E
TORRES
DEL ESTE

F FISCHER RUBIO
REAL ESTATE INVESTMENT PROJECTS

COMERCIALIZA
Homein



A large, stylized white letter 'E' is positioned on the left side of the image. The background consists of a close-up, high-angle view of blue water with intricate, swirling ripples and patterns, creating a sense of depth and movement. The overall color palette is dominated by various shades of blue and teal.

MEMORIA
DESCRIPTIVA

Amenities

Barbacoas:

Siete locales cerrados, ubicados en los jardines del conjunto, equipados con parrilleros y mobiliario completo (sillas, mesas, sillones, parrilla, vajilla, etc.).

Outdoor Pool:

Gran piscina exterior de más de 400m², climatizada, rodeada con amplios espacios para solárium, pavimentados con piso atérmico tipo deck.

Indoor Pools:

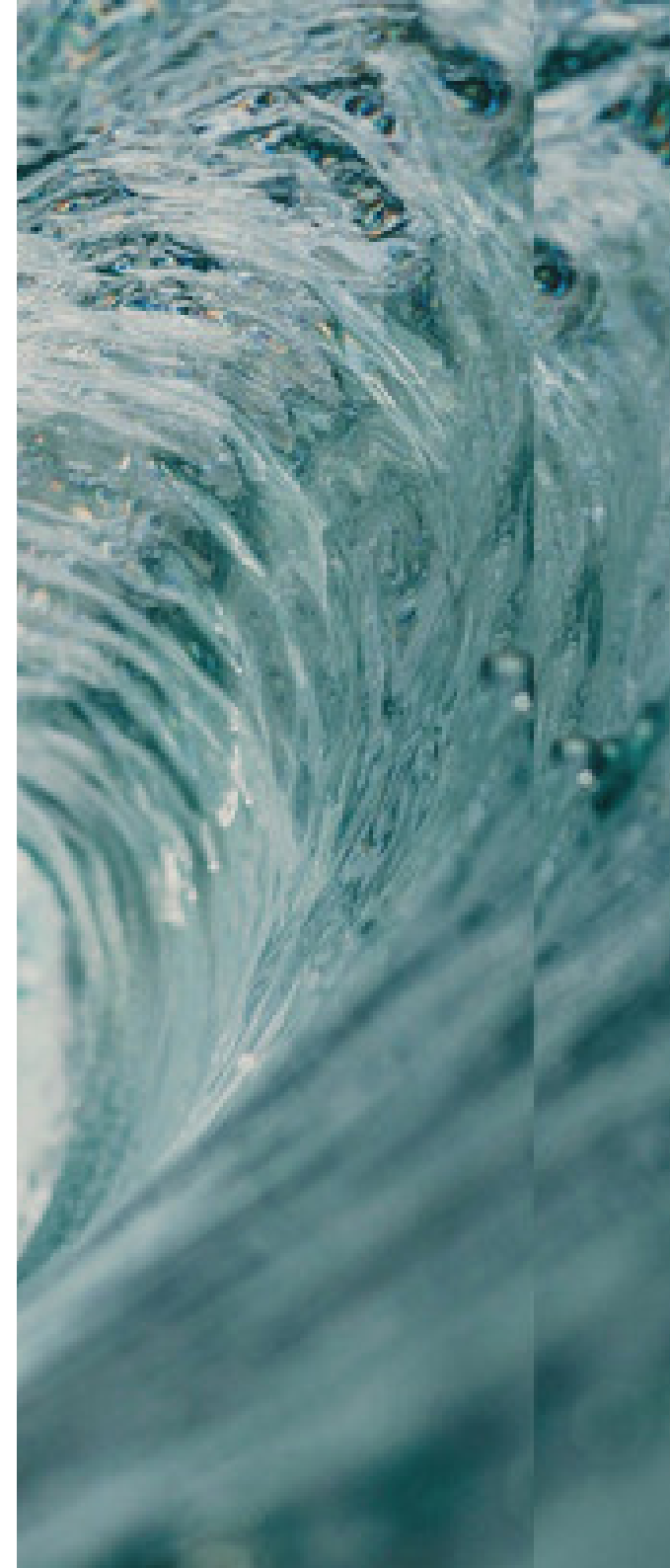
Dos piscinas cerradas y climatizadas, para uso durante todo el año y en cualquier clima.

Saunas:

Los edificios contarán con salas de sauna seco, vestuarios y duchas complementarias a las mismas.

Fitness Center:

Dos amplios locales acondicionados y equipados con máquinas caminadoras, de spinning, multifuncionales, y otros equipos manuales, para acondicionamiento físico y deportivo.





Sala de Juegos:

Dos salones equipados con mesas de pool, futbolitos, mesas de ping pong, y TV s con play stations.

Cowork/Meeting Room:

Locales equipados para usos eventuales profesionales, trabajo o reuniones de negocios.

Lounge:

Local destinado para desarrollar reuniones informales y relax, sociales o familiares, equipados con sillones, gran TV y otros.

Court Polideportivo:

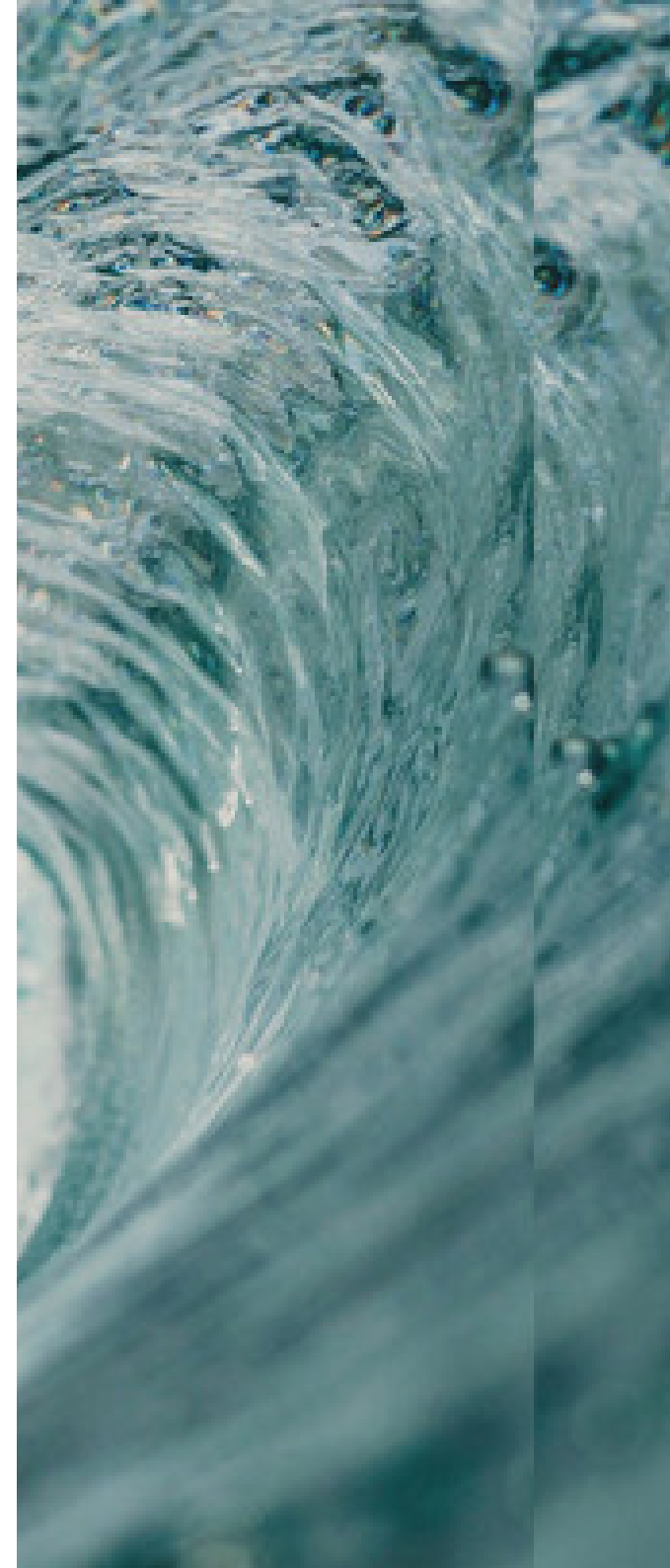
Cancha exterior, de piso sintético, para usos deportivos recreativos (futbol, vóley ball, soft tenis, paleta, basket ball, etc.).

Kids Places:

En los jardines del complejo se dispondrá también de dos estaciones de juegos para los niños más pequeños.

Jardines y Espacios exteriores:

Amplios espacios abiertos propios enjardinados y parqueizados para el esparcimiento y actividades al aire libre.





Servicios

Recepción, Vigilancia y Seguridad:

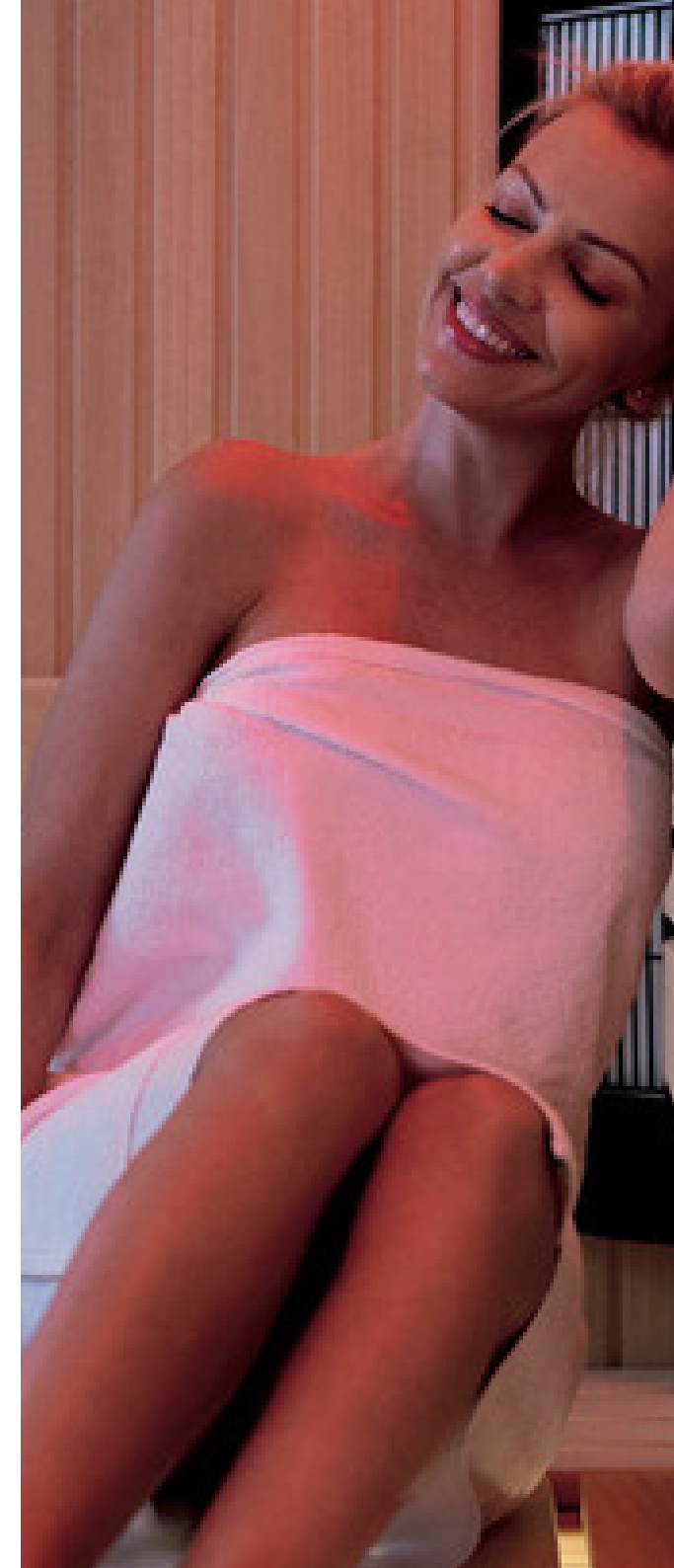
Se dispondrá de infraestructura y equipamiento para implementar sistemas de Recepción y Vigilancia personal y/o remota, y un circuito interno y externo de cámaras de seguridad.

Garaje:

En la planta baja y en los subsuelos, se dispondrá de cocheras individuales, y demás servicios generales (laundrys, depósitos, baños servicio, etc.).

Laundrys:

Se contará también con dos salas equipada con máquinas lavarropas y secarropas semi industriales, para uso colectivo, mediante sistema de fichas.



Portero Eléctrico:

Sistema de portero eléctrico y telefonía interna centralizada mediante red de cableado IP.

Portones automáticos. Portones y cortinas automatizados, por control remoto y tags, para ingreso a garaje y otros.

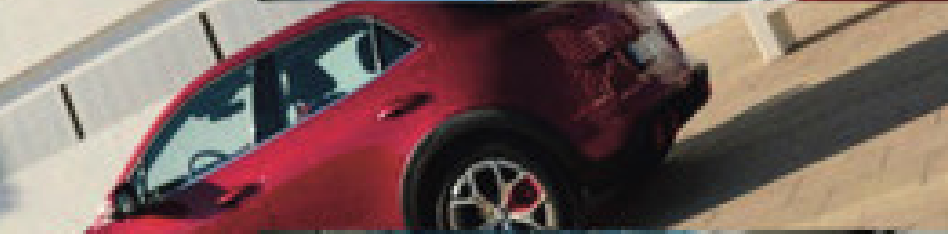
CCTV:

Circuito cerrado de cámaras de vigilancia perimetral del predio, áreas comunes exteriores, accesos y circulaciones comunes de los edificios.

WIFI:

Todas las áreas comunes internas y externas (solariums, decks, barbacoas, salas de juegos, etc.) tendrán cobertura de internet mediante red de wifi propia del conjunto y de alta velocidad.





TORR
DEL ES

COMERCIALIZA
 Homein

Terminaciones

Paramentos verticales interiores:

Muros y cielorrasos interiores terminados con enduldo de yeso y pintura latex lavable, color blanco.

Cielorrasos:

En locales principales y terrazas serán realizados en hormigón visto. En zonas de circulaciones, y servicios sanitarios tendrán cielorrasos de placas de yeso, sobre estructuras metálicas.

Pavimentos Interiores y exteriores:

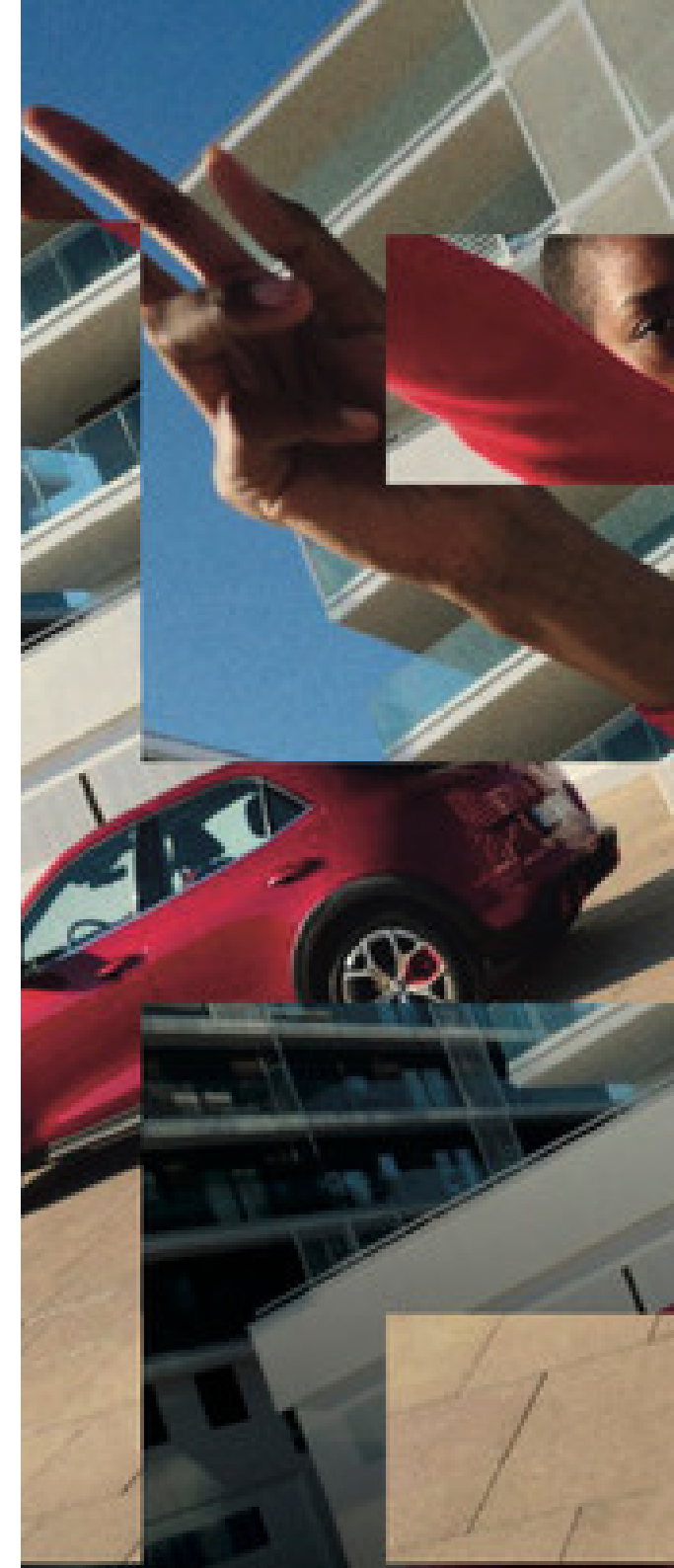
Realizados con porcelanato y/o gres esmaltados y rectificadas, de una dureza y resistencia a la abrasión de grado tipo PEI 4 o superiores.

Zócalos:

En fibra de madera, terminada con laminado plástico lavable en color ídem muros

Revestimientos muros interiores:

Cerámicas esmaltadas tipo mono cocción, gres o porcelanatos esmaltados.





EQUIPAMIENTO & OTROS

Aberturas Exteriores:

Aluminio anodizado, con cristales dobles, aislantes termo-acústicos (DVH) y sistema de cierre bi punto.

Barandas: En los balcones y terrazas de las unidades se colocaran barandas en aluminio anodizado y cristales dobles laminados.

Aberturas Interiores. En madera, con terminaciones en laca poliuretánica, con herrajes importados y manijas metálicas, terminación acero mate.

Placares de Cocina y Dormitorios:

Líneas modulares, con interiores y accesorios completos. Herrajes de metal cromado importados y accesorios ídem.

Loza Sanitaria:

Inodoro pedestal con mochila, bidet y lavatorio, realizados en loza sanitaria esmaltada vitrificada importada, en color blanco.





Grifería y Accesorios:

Tipo monocomando, con cierre cerámico, y con cuerpos realizados en bronce cromado. Accesorios exteriores (perchas, portarrollos, etc.) en acero inoxidable.

Mesadas En cocinas:

En granito o mármol, con pileta profunda de acero inoxidable.

Piezas de Instalación Eléctrica:

La instalación eléctrica de las unidades y de los espacios comunes del complejo será realizada con la línea DUOMO de CONATEL o equivalentes.

Electrodomésticos:

Estarán incluidos el suministro y la instalación de, campanas extractoras de acero inoxidable con turbinas, anafes vitro cerámicos sobre mesadas, termotanques eléctricos, luminarias LED en todos los ambientes, extractores de aire electromecánicos en los baños y teléfono interno.

Electrónicos:

Cerraduras de puertas principales con cerrojos electrónicos aptos para módulos wi fi y manejo remoto por aplicaciones en teléfonos móviles. Tableros eléctricos ampliados para incorporación de sistemas de domótica y de controles a distancia vía wifi.



Previsiones y/o preinstalaciones:

En cocina para: horno eléctrico de empotrar, heladera y lavarropas o lavavajillas. En general, para TV Cable, telefonía, datos, preinstalaciones para equipos de aire acondicionado multisplit, provisiones para electrificación y automatización de cortinados roller (black out o screen).

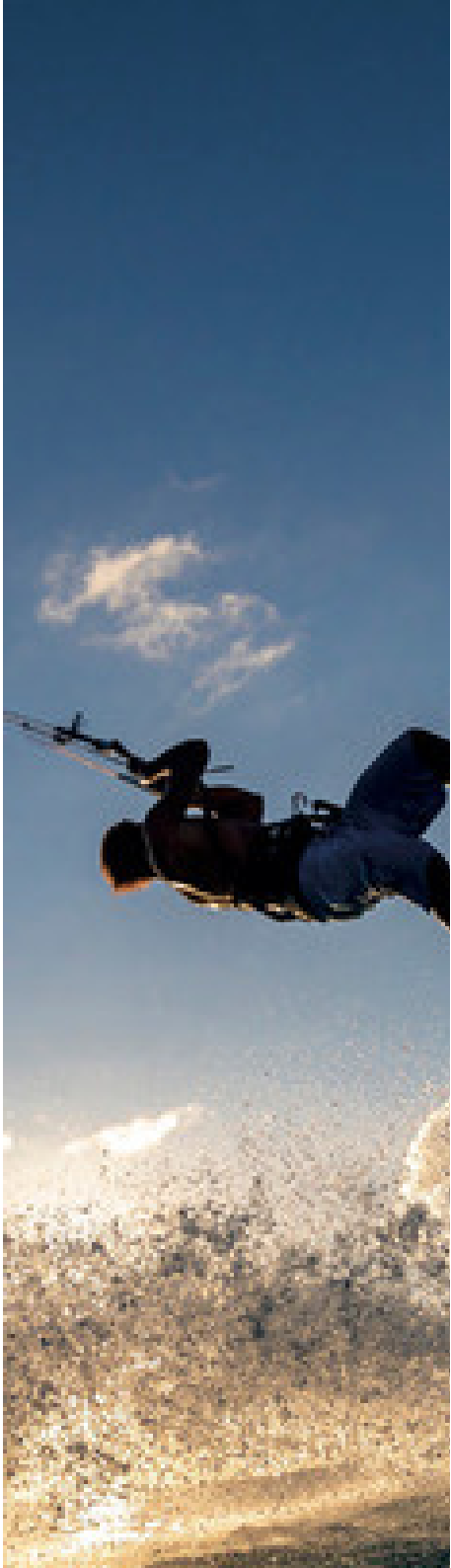
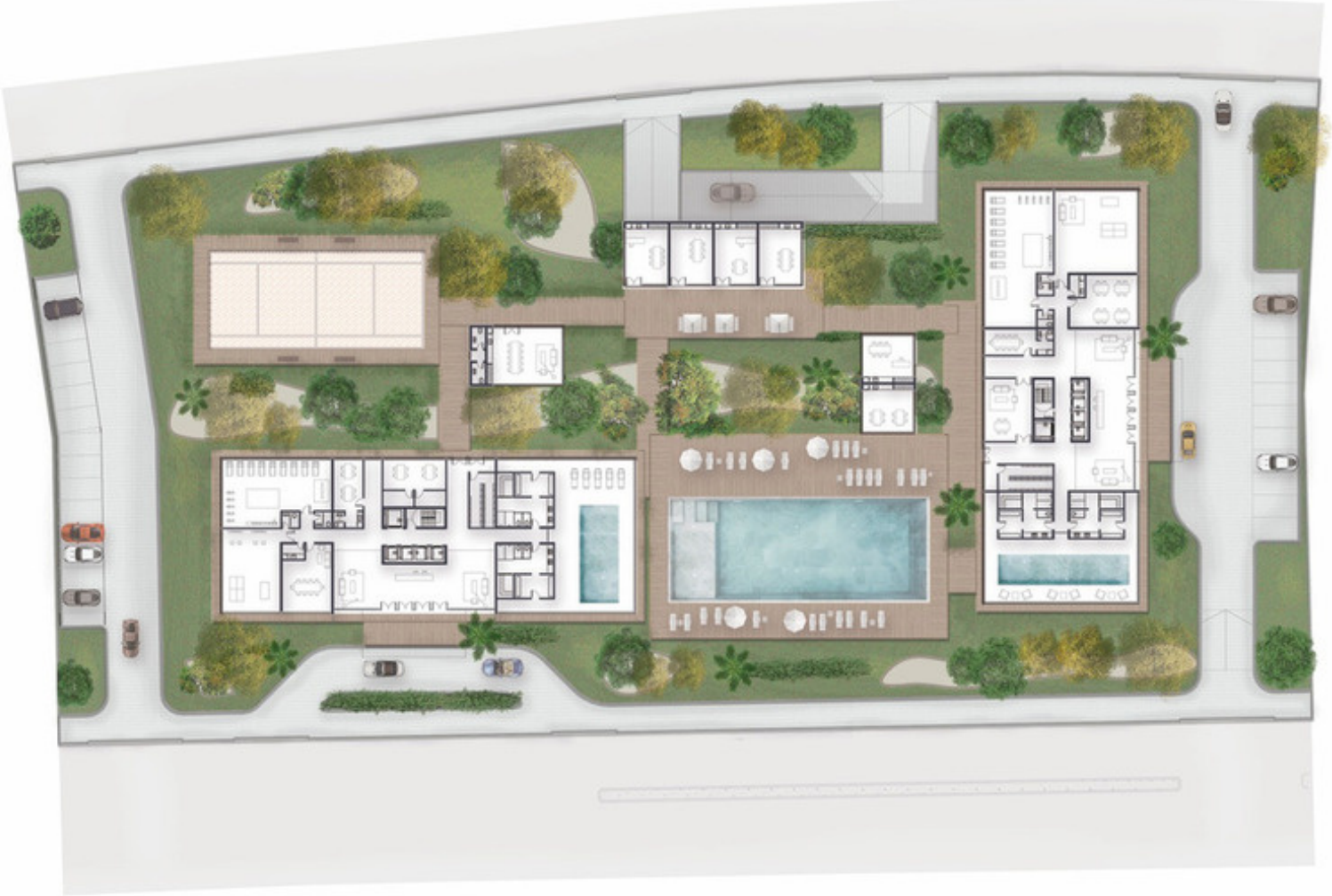
En cocheras:

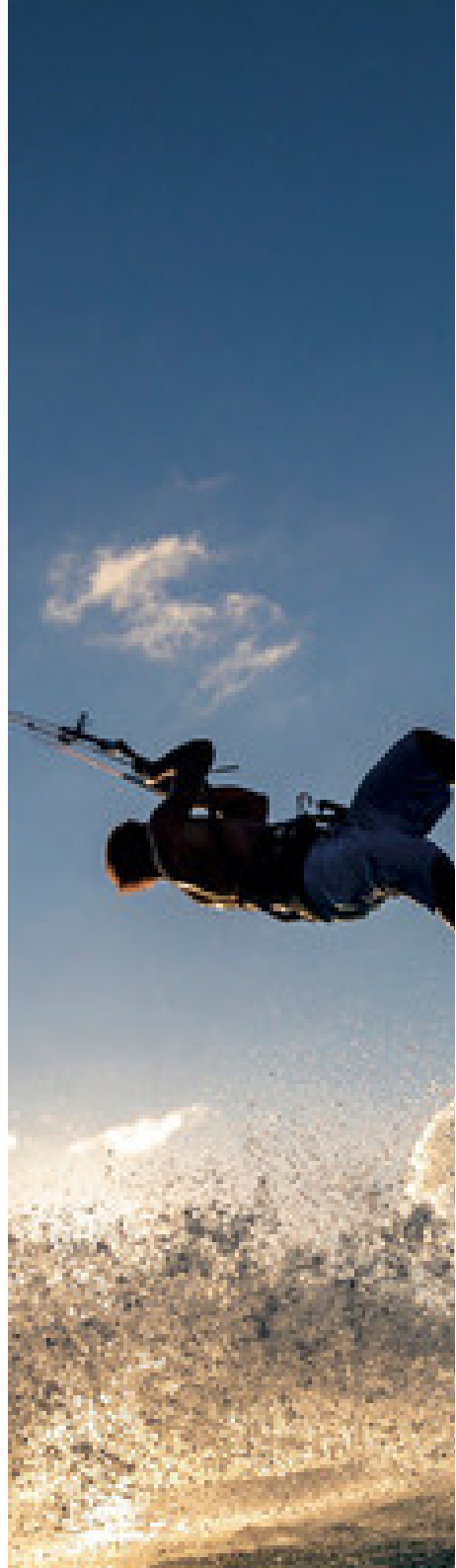
Previsiones para instalación de cargadores eléctricos para autos.

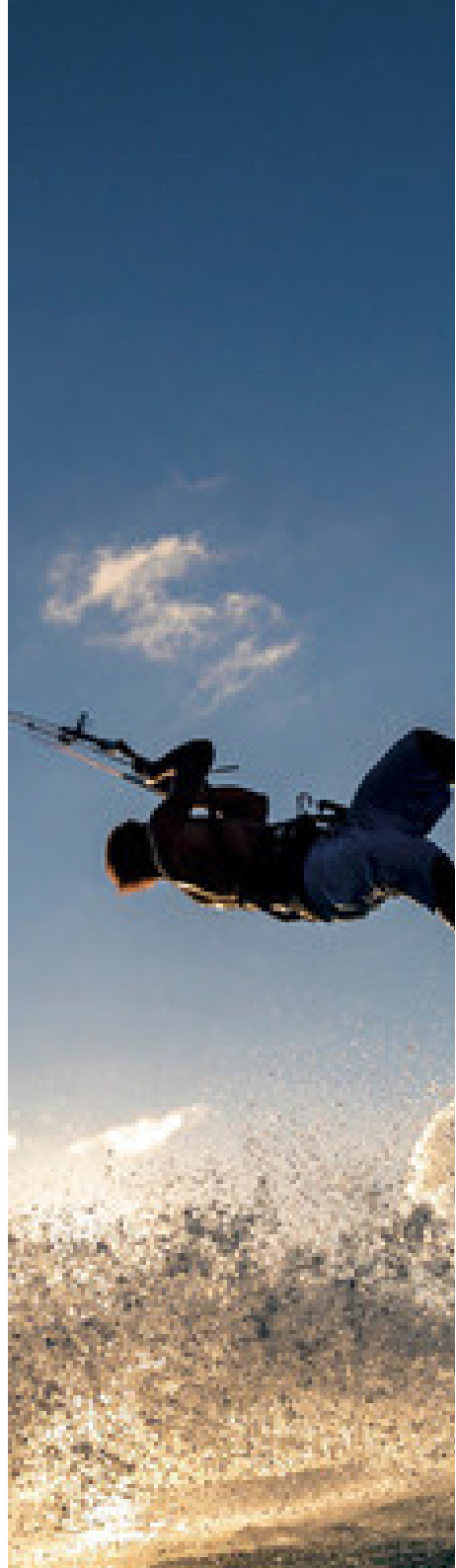


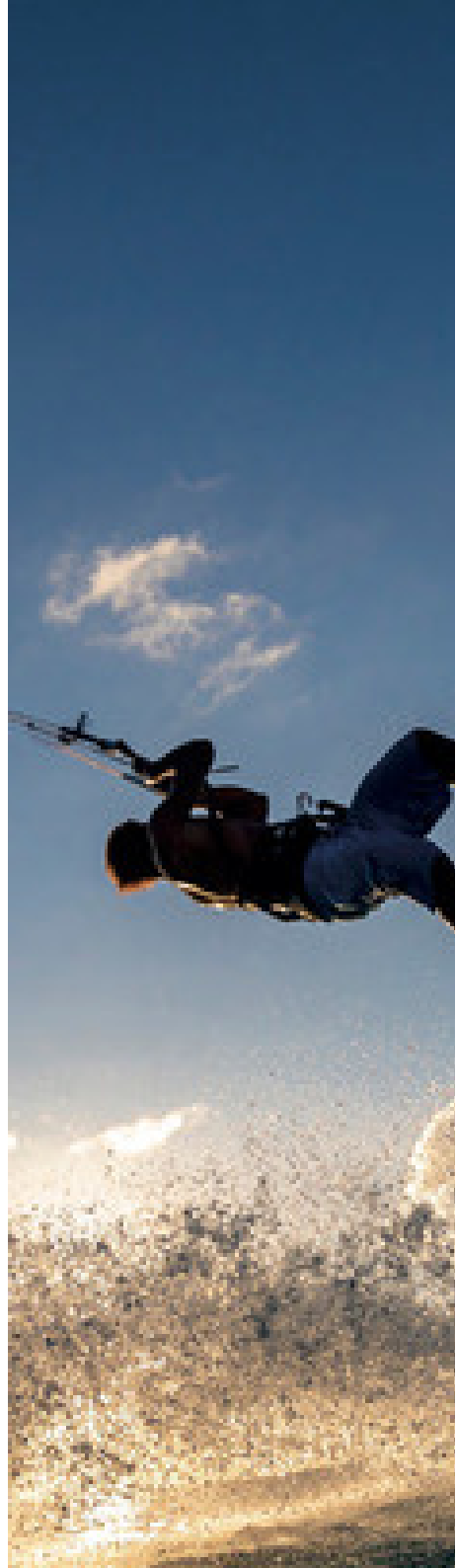
PLANTAS & PLANOS

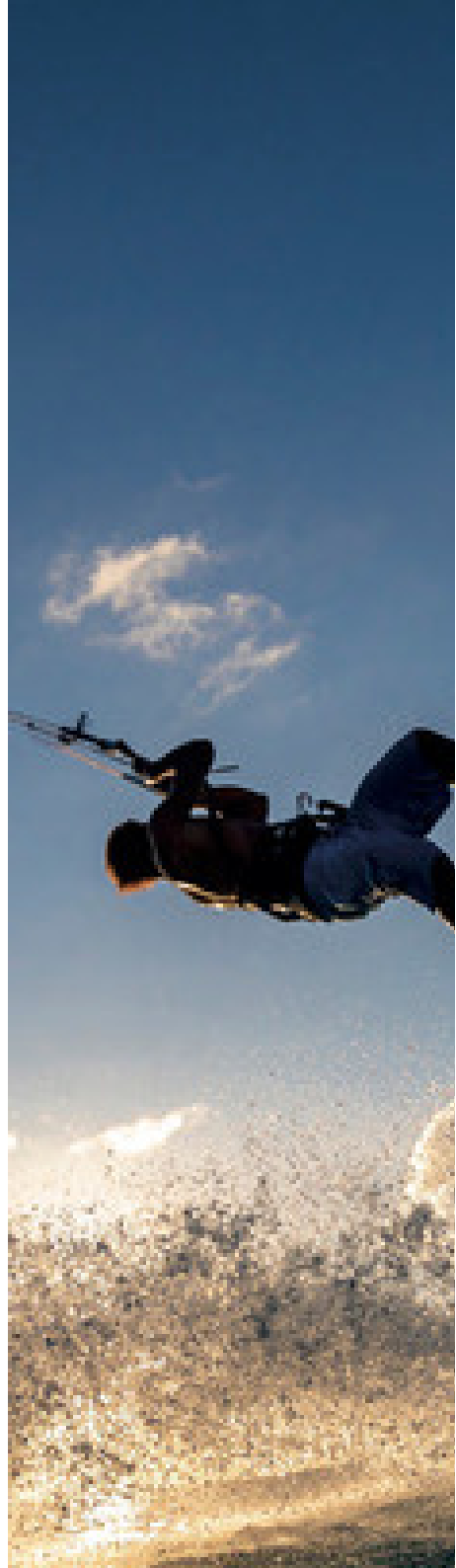
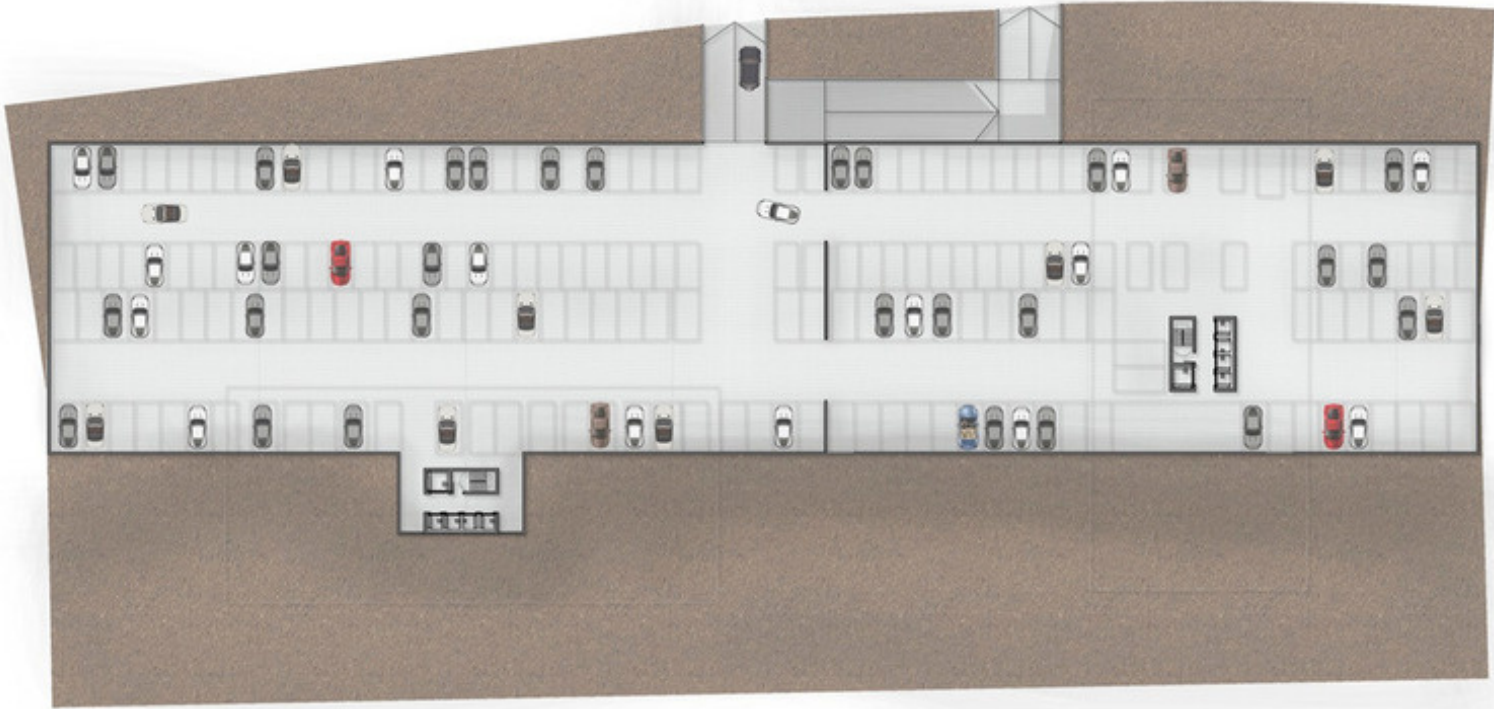


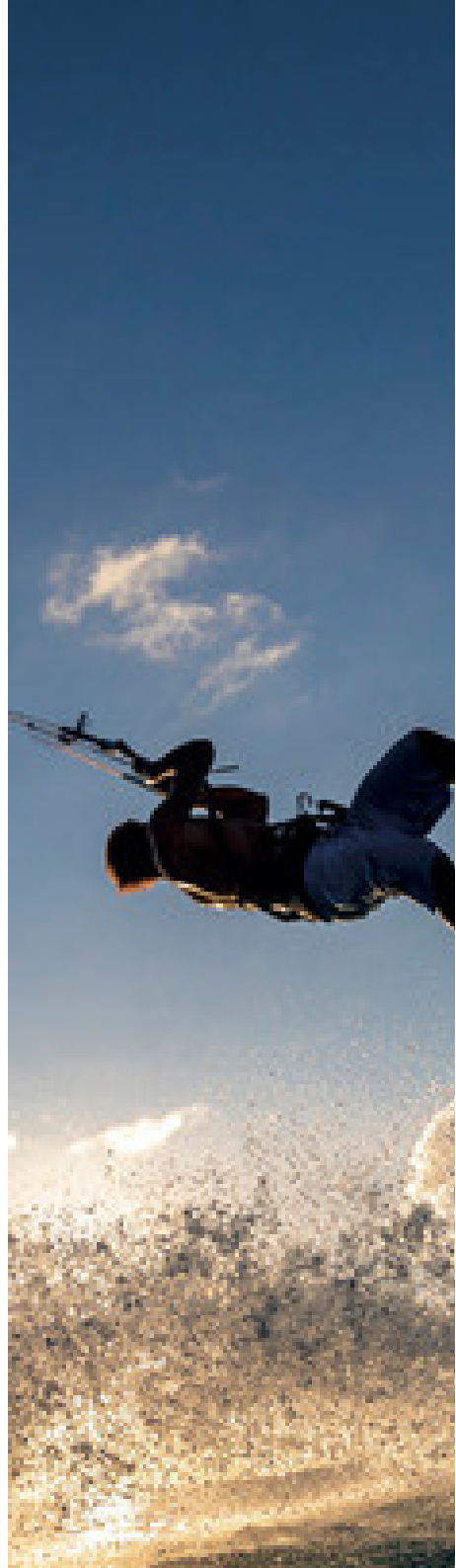


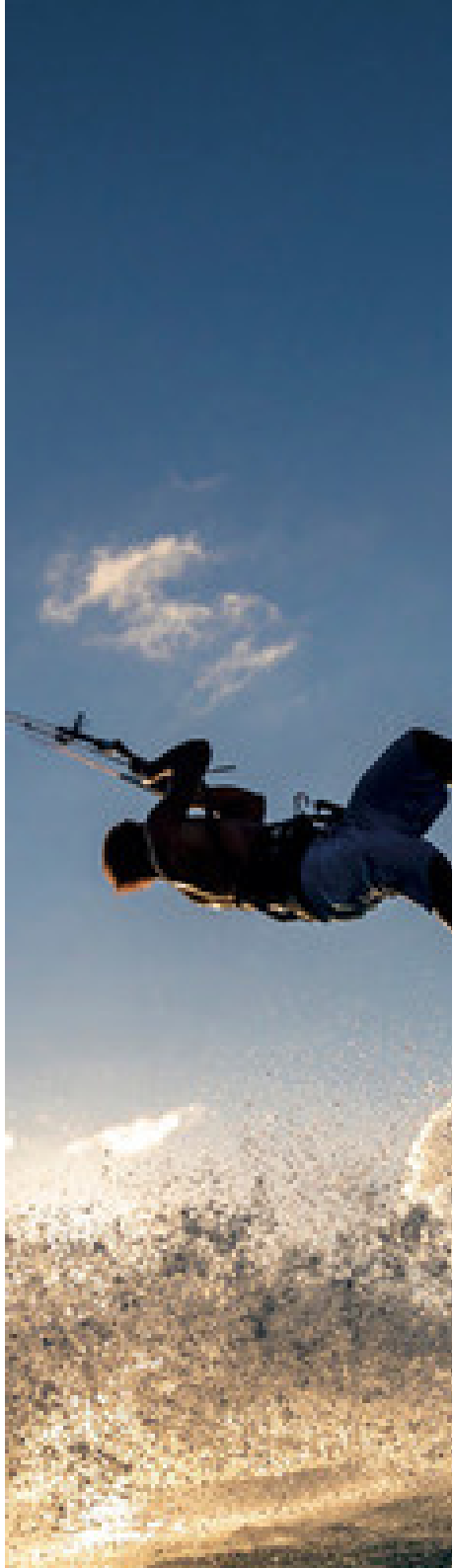


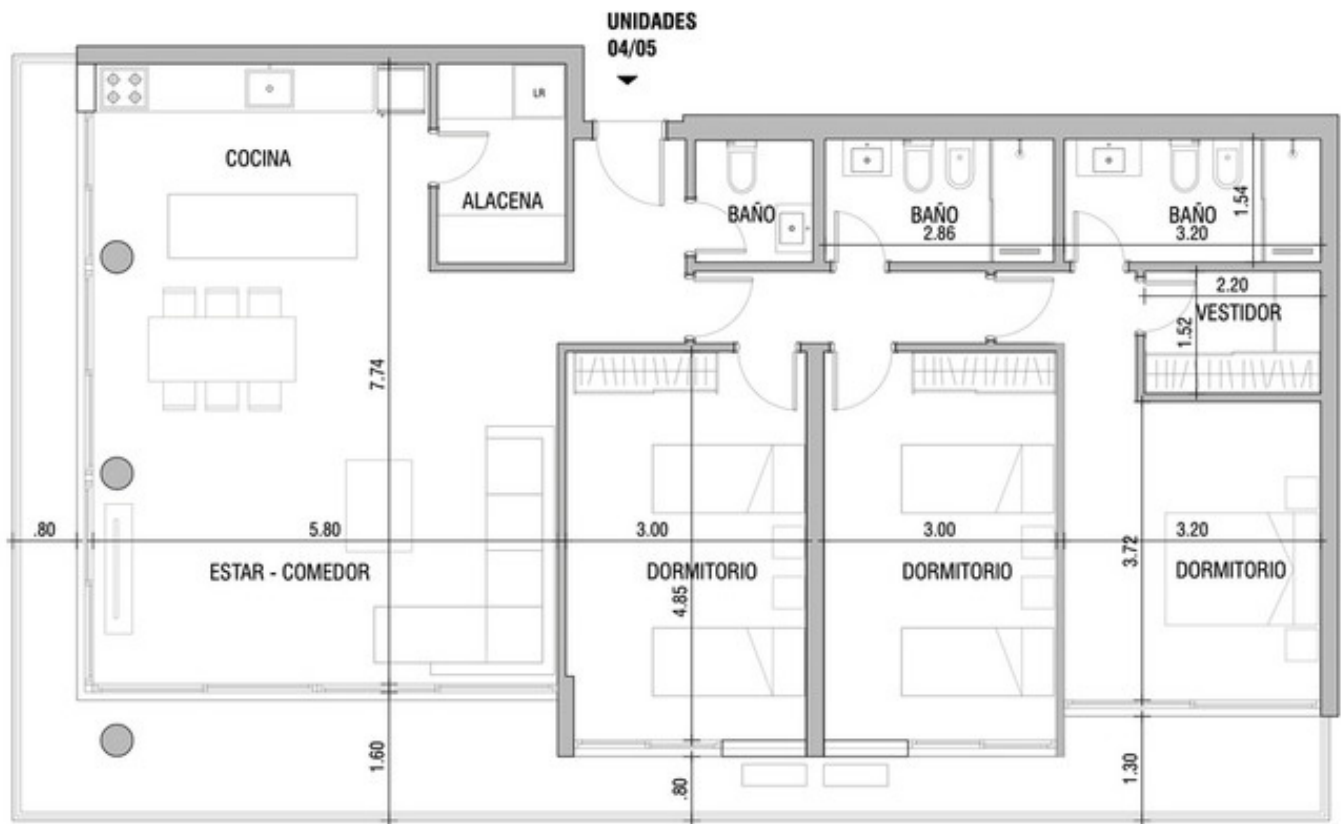








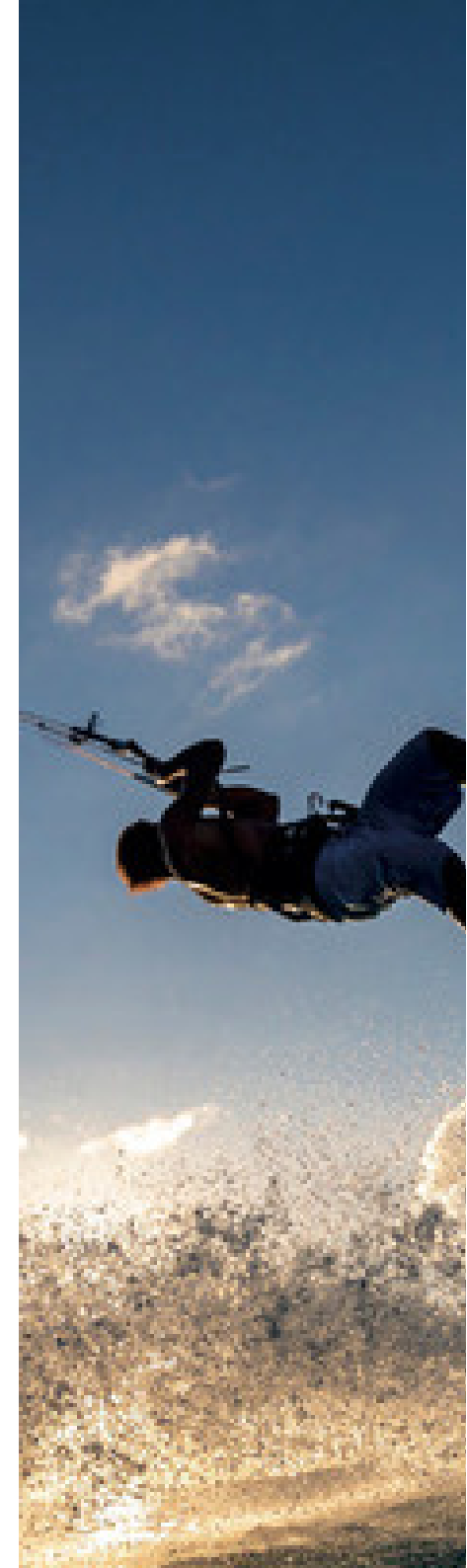
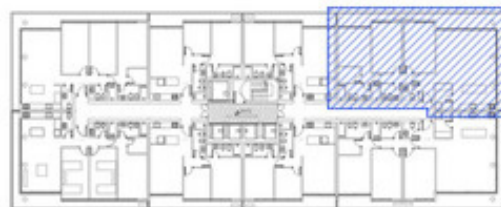


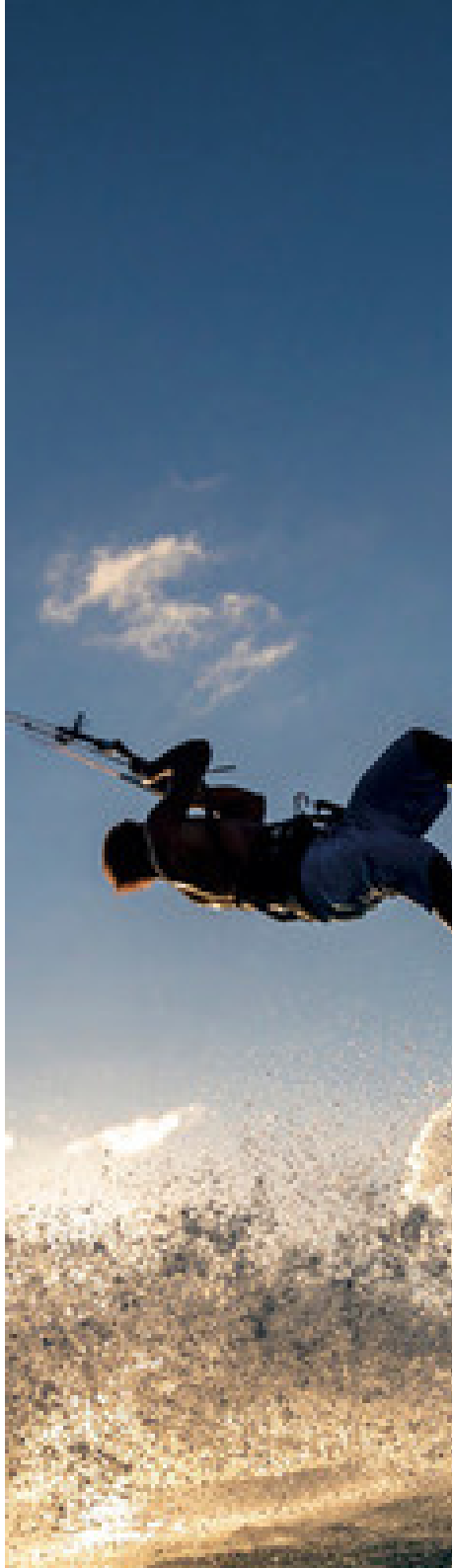


TIPOLOGÍA 3 DORMITORIOS

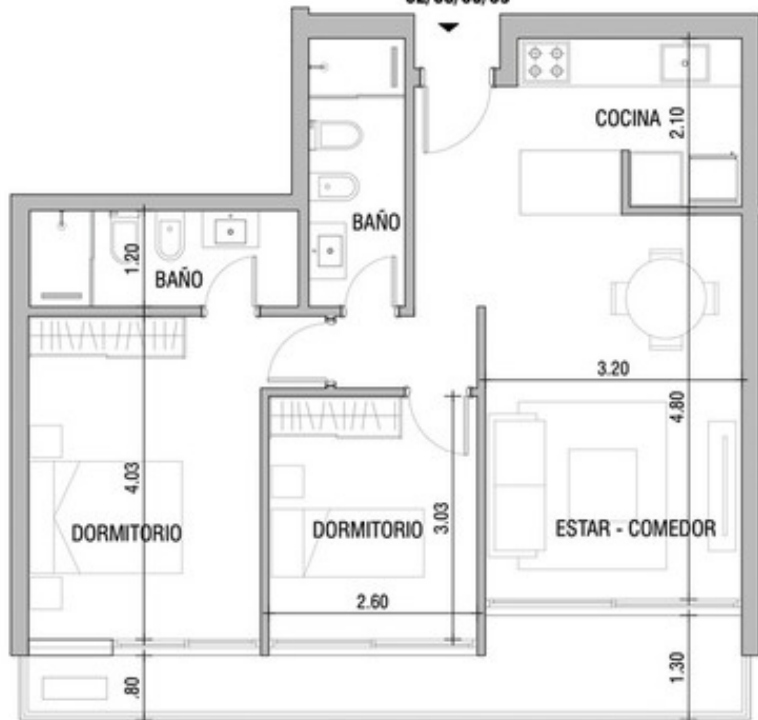
UNIDADES 04/05 PISOS ALTOS BRAVA

Área total:	162m ²
Área interior(incluye muros):	124m ²
Área terraza(incluye muros):	26m ²
Alicuota BC:	12m ²





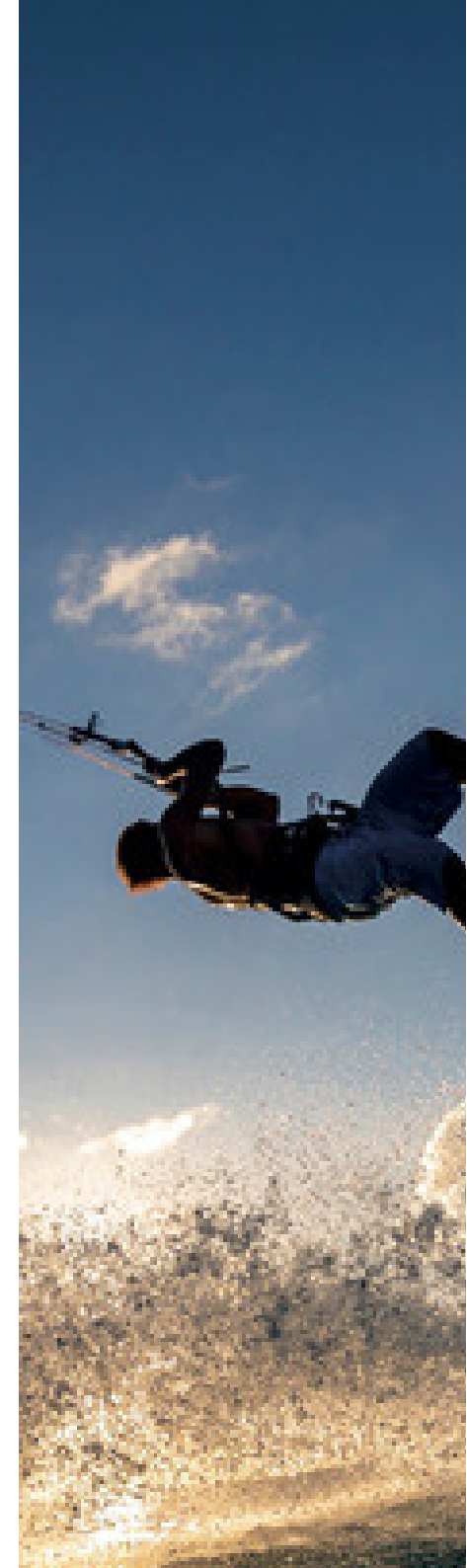
UNIDADES
02/03/08/09

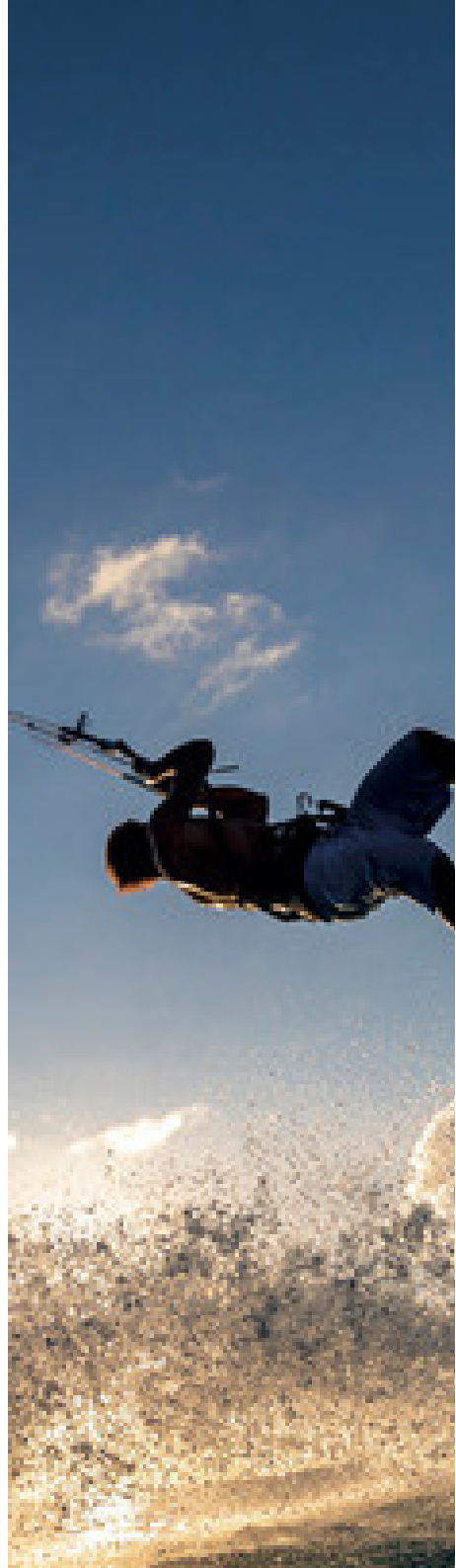


TIPOLOGÍA 2 DORMITORIOS

UNIDADES 02/03/08/09

Área total:	78m ²
Área interior(incluye muros):	63m ²
Área terraza(incluye muros):	09m ²
Alicuota BC:	06m ²



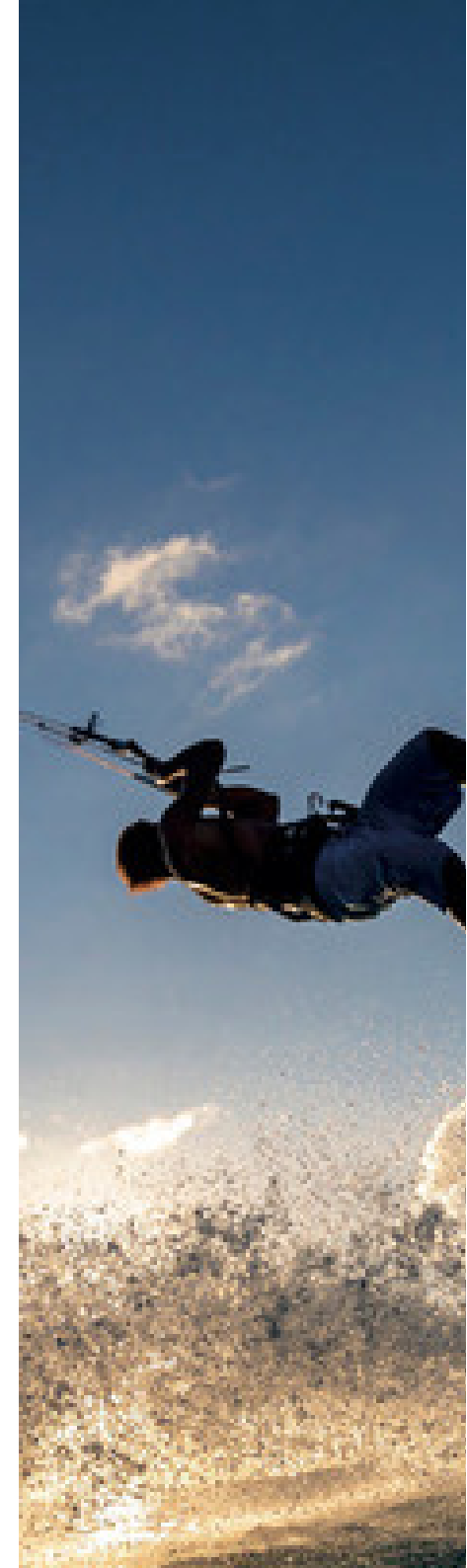
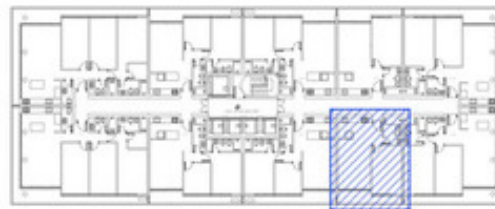


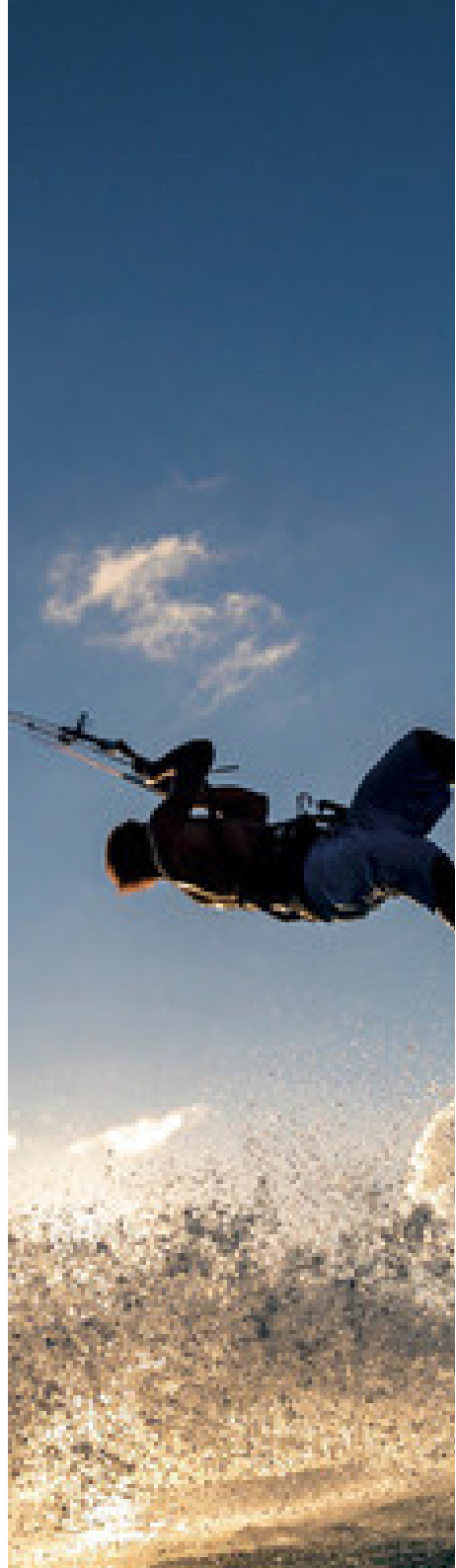


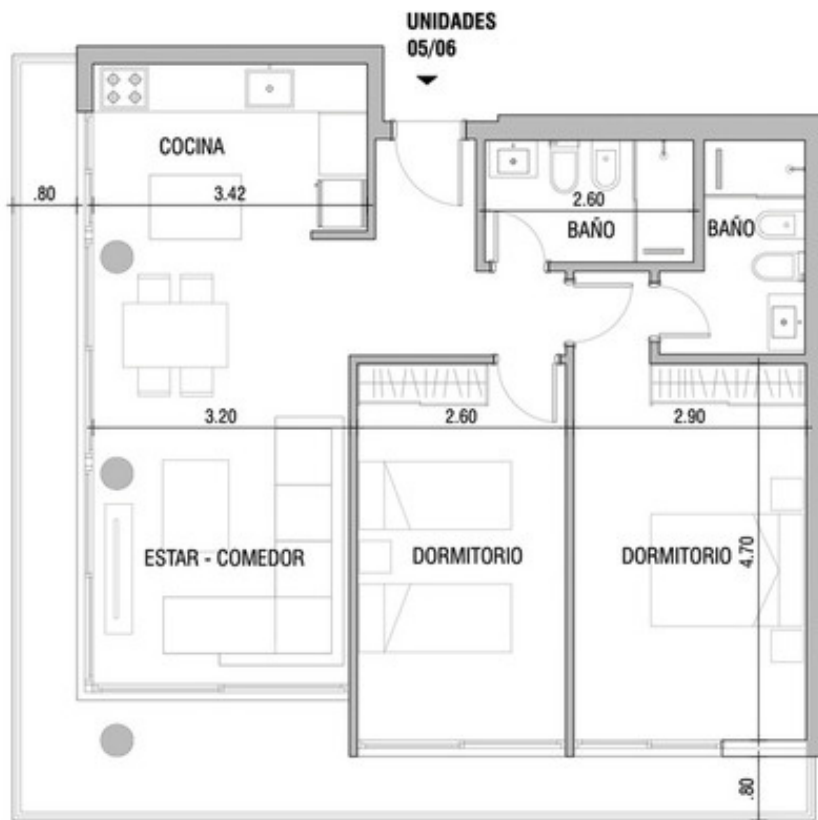
TIPOLOGÍA 1 DORMITORIO

UNIDADES 04/07

Área total:	63m ²
Área interior(incluye muros):	50m ²
Área terraza(incluye muros):07m ²
Alicuota BC.05m ²



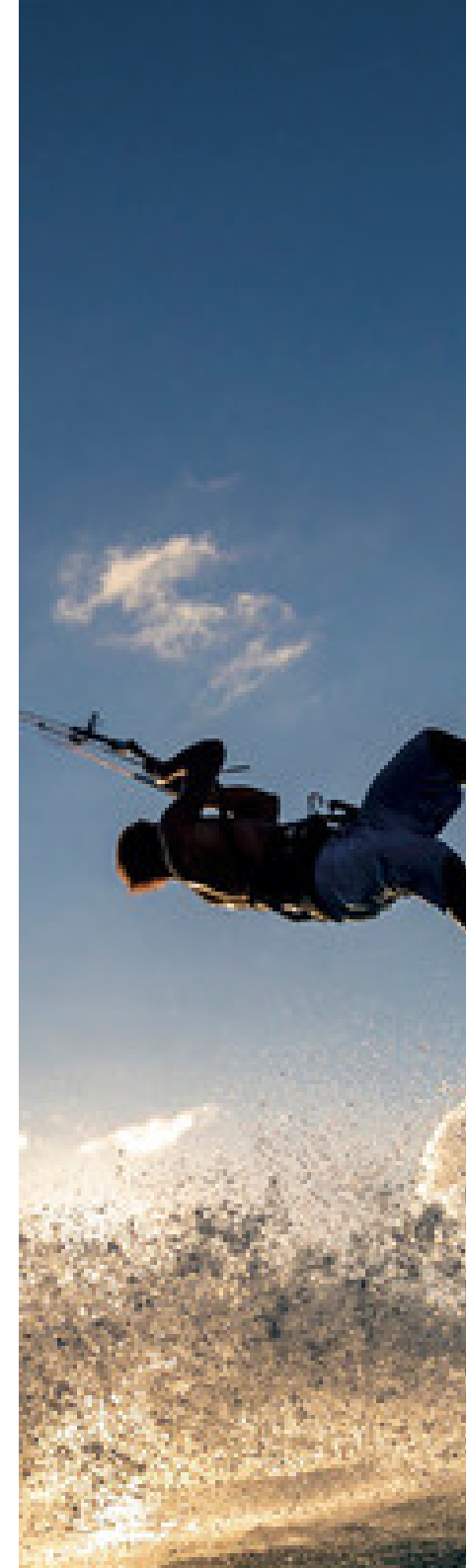
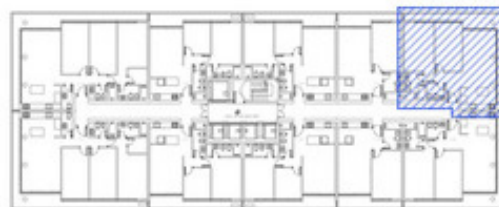


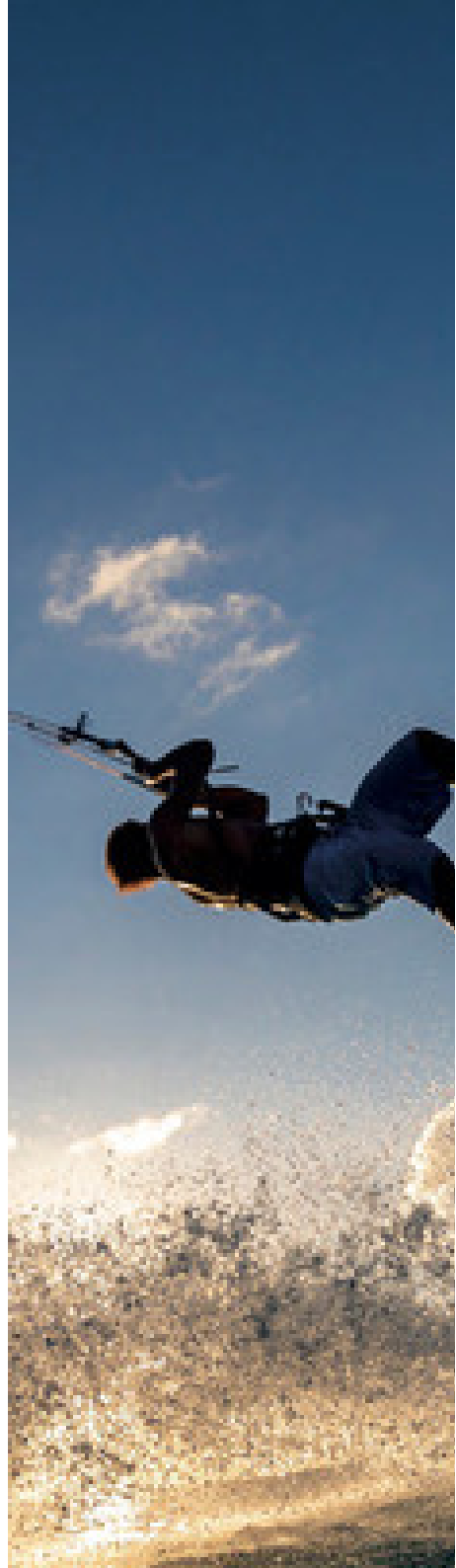


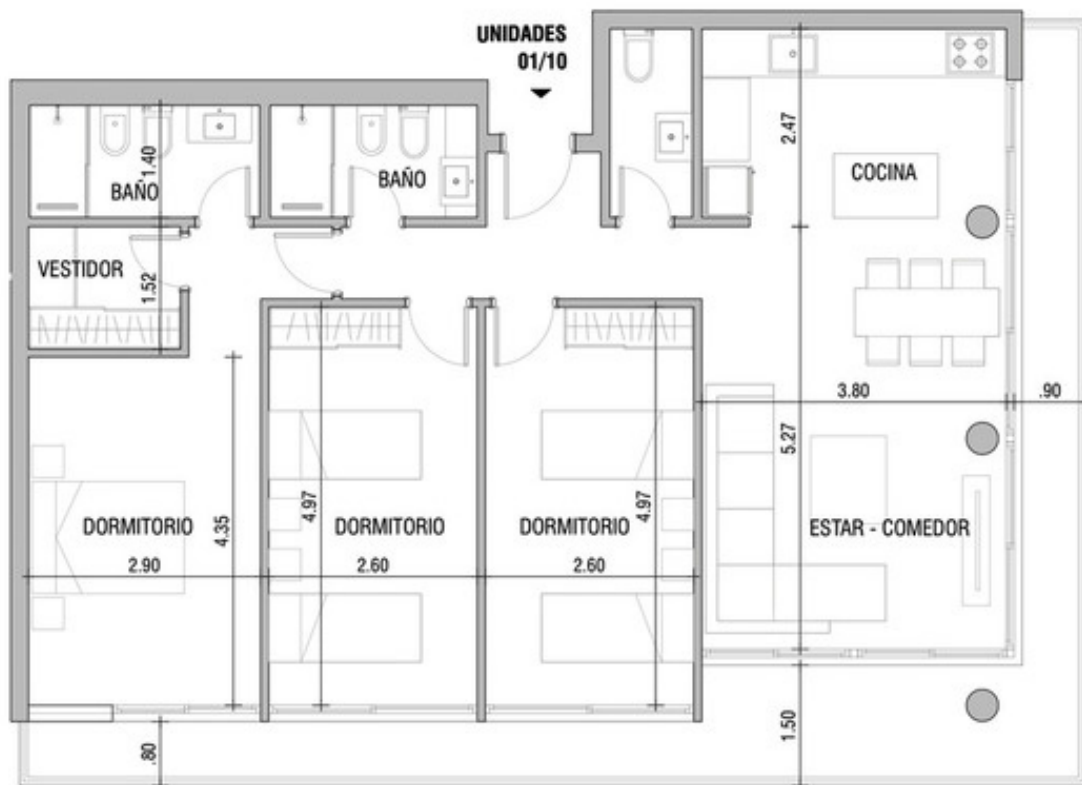
TIPOLOGÍA 2 DORMITORIOS

UNIDADES 05/06 BRAVA

Área total:	98m ²
Área interior(incluye muros):	74m ²
Área terraza(incluye muros):	17m ²
Alicuota BC:	07m ²



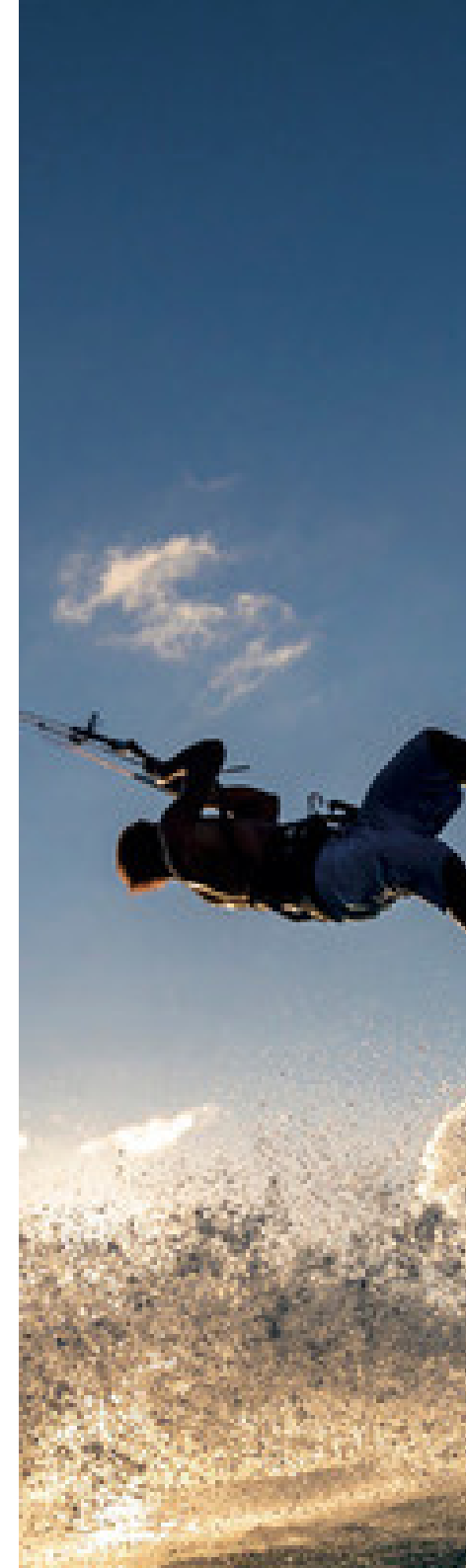
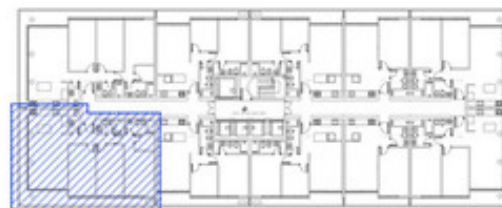




TIPOLOGÍA 3 DORMITORIOS

UNIDADES 01/10 MANSÁ

Área total:	131m ²
Área interior(incluye muros):	101m ²
Área terraza(incluye muros):	20m ²
Alicuota BC:	10m ²



E TORRES DEL ESTE

DESARROLLA



COMERCIALIZA



WWW.HOMEIN.UY

 **+598 97 443 810**